




Рекомендации по отделке фасадов:

- 1 Наружные стены - керамогранит коричневого цвета;
- 2 Наружные стены - керамический облицовочный кирпич светло-серого цвета;
- 3 Наружные стены - керамический облицовочный кирпич серого цвета;
- 4 Наружные стены - керамический облицовочный кирпич темно-серого цвета;
- 5 Наружные стены - керамический лицевой кирпич, цвет - "Пшеничное лето";
- 6 Наружные стены - керамический облицовочный кирпич, цвет - "Тесен Вайн";
- 7 Декоративные элементы - полиуретановые элементы с покраской белого цвета (колер RAL 9010);
- 8.1 Окна - двухкамерные пластиковые стеклопакеты с переплетами белого цвета (колер RAL 9010);
- 8.2 Окна - двухкамерные пластиковые стеклопакеты с переплетами темно-серого цвета (колер RAL 7024);
- 9 Окна - алюминиевый профиль сдвухкамерным стеклопакетом с переплетами темно-серого цвета (колер RAL 7024);
- 10 Окна в теплогенераторной - легкообрасываемые оконные конструкции со стеклопакетом ПВХ темно-серого цвета (колер RAL 7024);
- 11 Окна - однокамерные пластиковые стеклопакеты с переплетами темно-серого цвета (колер RAL 7024);
- 12.1 Остекление лоджий - однокамерные пластиковые стеклопакеты с переплетами белого цвета (колер RAL 9010);
- 12.2 Остекление лоджий - однокамерные пластиковые стеклопакеты с переплетами темно-серого цвета (колер RAL 7024);
- 12.3 Остекление лоджий - однокамерные пластиковые стеклопакеты с тонированным остеклением и переплетами темно-серого цвета (колер RAL 7024);
- 13.1 Остекление лоджий - одинарное остекление по алюминиевому профилю с переплетами белого цвета (колер RAL 9010);
- 13.2 Остекление лоджий - одинарное остекление по алюминиевому профилю с переплетами темно-серого цвета (колер RAL 7024);
- 13.3 Остекление лоджий - одинарное тонированное остекление по алюминиевому профилю с переплетами темно-серого цвета (колер RAL 7024);
- 14 Двери - металлические с покраской порошковой эмалью темно-коричневого цвета в заводских условиях (колер RAL 8017).
- 15 Двери, витражи (в офисы, в подъезды) - ударопрочное закаленное остекление по алюминиевому профилю с переплетами темно-серого цвета, колер RAL 7024;
- 16 Входные площадки, ступени, пандусы - облицовка керамической плиткой с противоскользящим покрытием, серо-коричневого цвета;
- 17 Ограждение - металлическое, с покраской порошковой эмалью темно-серого цвета в заводских условиях;
- 18 Кровля - металлический лист с фальцевым стоячим соединением серого цвета;
- 19.1 Фризы и козырьки - керамогранит коричневого цвета;
- 19.2 Фризы и козырьки - композитные панели темно-коричневого цвета;
- 20 Ворота - гаражные ворота (роллеты) серого цвета,;

							9609-AP-Г
							Многоквартирный жилой дом поз.13 со встроенными нежилыми помещениями и подземной стоянкой легковых автомобилей в квартале 77 г. Йошкар-Ола
Изм.	Кол.уч	Лист	№ док.	Подпись	Дата		Стадия
Разраб.	Елифанова						Лист
Проверил	Прокопьев						Листов
							П
							6
Н. контр.	Бормотин					Фасад 10-1	
ГИП	Ахатов						

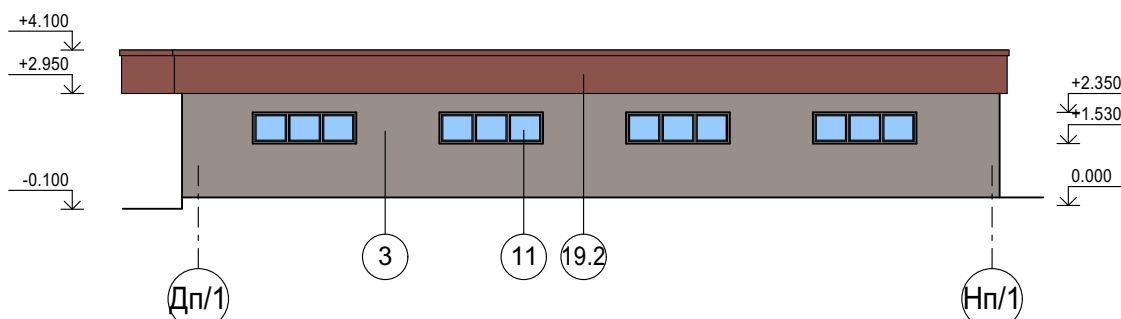


						9609-АП-Г			
						Многоквартирный жилой дом поз.13 со встроенными нежилыми помещениями и подземной стоянкой легковых автомобилей в квартале 77 г. Йошкар-Ола			
Изм.	Кол.уч	Лист	№ док.	Подпись	Дата		Стадия	Лист	Листов
Разраб.		Епифанова					П	7	
Проверил		Прокопьев							
Н. контр.		Бормотин				Фасад Н-А		АО "Марийскгражданпроект"	
ГИП		Ахатов							

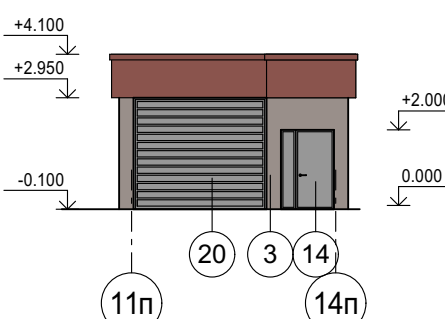
Фасад 1-9/1



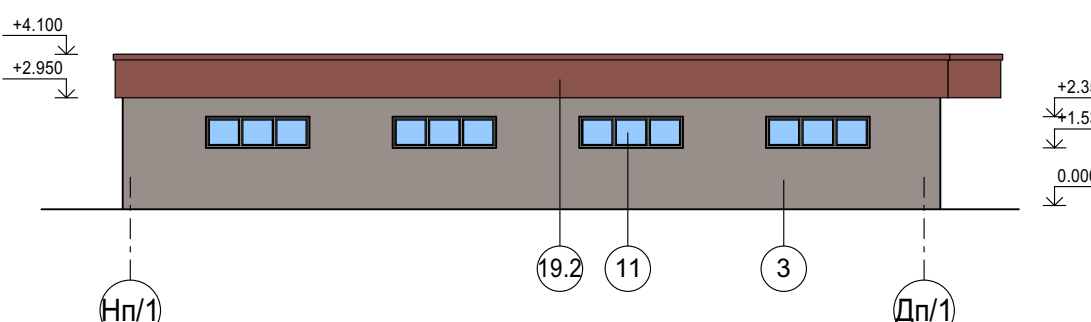
Фасад Дп/1-Нп/1



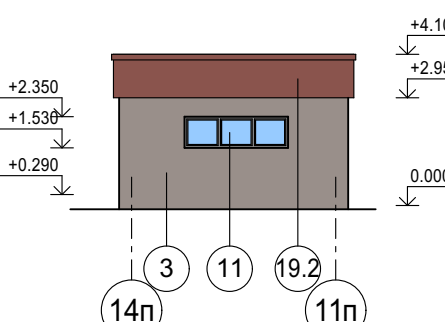
Фасад 11п-14п



Фасад Нп/1-Дп/1



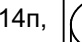
Фасад 14п-11п



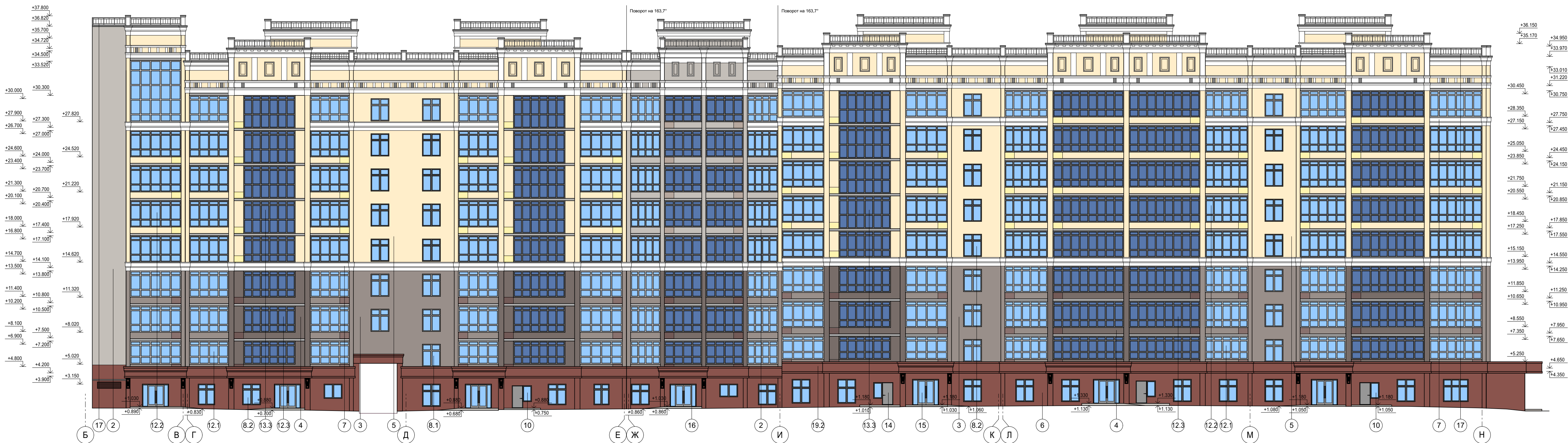
Рекомендации по отделке фасадов смотри лист

Условные обозначения

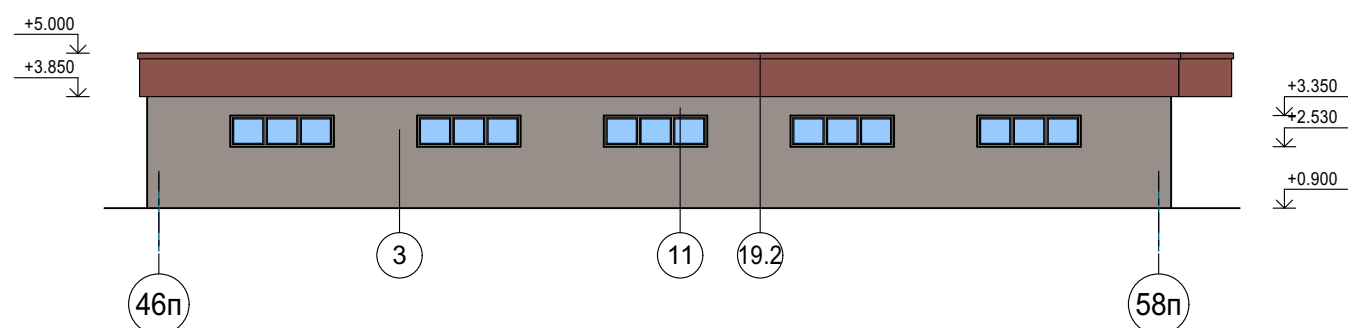
 Корзина под кондиционер КДК 1 (600x900x550)
цвет подобрать согласно цвету кирпича.

						9609-AP-Г			
						Многоквартирный жилой дом поз.13 со встроенными нежилыми помещениями и подземной стоянкой легковых автомобилей в квартале 77 г. Йошкар-Ола			
Изм.	Кол.уч	Лист	№ док.	Подпись	Дата		Стадия	Лист	Листов
Разраб.	Епифанова						П	8	
Проверил	Прокопьев								
Н. контр.	Бормотин					Фасад 1- 9/1, Фасады Дл/1-Нп/1, 11п-14п, Нп/1-Дп/1, 14п-11п		АО "Марийскгражданпроект"	
ГИП	Духотин								

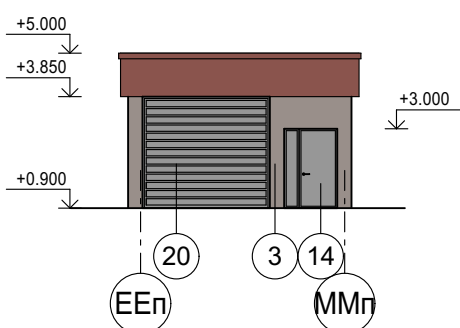
Фасад Б-Н



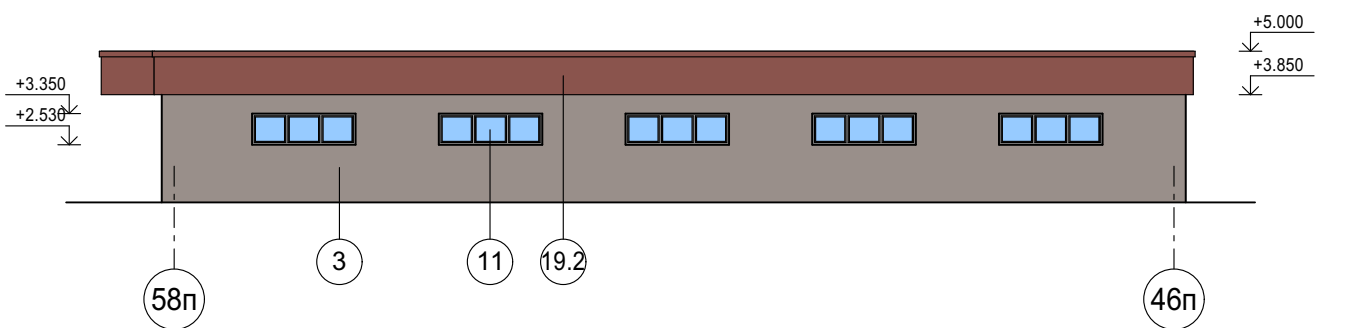
Фасад 46п-58г



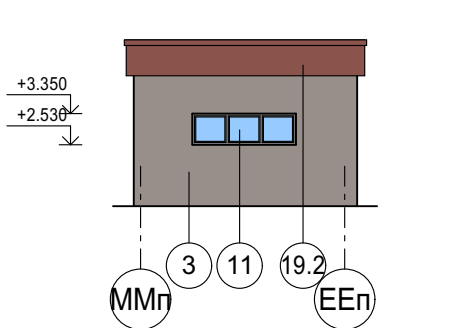
Фасад ЕЕп-Ммп



Фасад 58п-46г



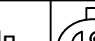
Фасад ЕЕп-Ммп



Рекомендации по отделке фасадов смотри лист

Условные обозначения

 Корзина под кондиционер КДК 1 (600x900x550), цвет подобрать согласно цвету кирпича.

						9609-АП-Г			
						Многоквартирный жилой дом поз.13 со встроенными нежилыми помещениями и подземной стоянкой легковых автомобилей в квартале 77 г. Йошкар-Ола			
Изм.	Кол.уч	Лист	№ док.	Подпись	Дата		Стадия	Лист	Листов
Разраб.		Епифанова					П	9	
Проверил		Прокопьев							
Н. контр.		Бормотин				Фасад Б-Н. Фасады 46п-58п, ЕЕп-ММп, 58п-46п, ММп-ЕЕп		АО "Марийскгражданпроект"	
ГИП		Ахатов							